

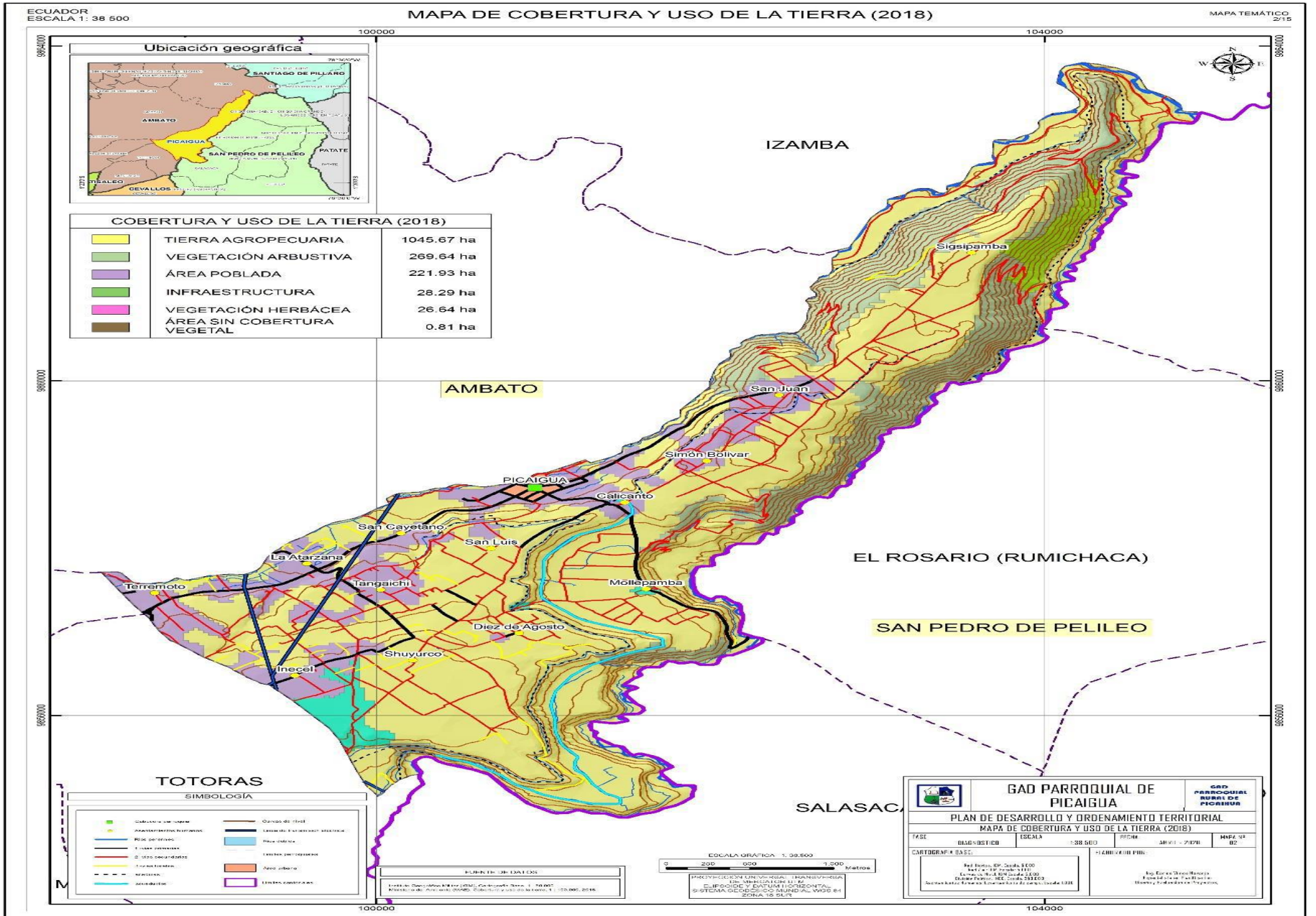
RENDICIÓN DE CUENTAS PERIODO ENERO AL 31 DE DICIEMBRE DEL 2021



CONFORMACION DEL GOBIERNO PARROQUIAL PARROQUIAL DE PICAIHUA



MAPA POLÍTICO DE NUESTRA PARROQUIA



CONFORMACION DEL GOBIERNO

TENEMOS EL PRESUPUESTO DEL MUNICIPIO DE 215 MIL DOLARES DE LOS
PARROQUIAL PARROQUIAL DE PICAIHUA

75.MIL ES PARA ALCANTARILLADO Y 135 MIL PARA INFRAESTRUCTURA

DEL GOBIERNO PROVINCIAL CONTAMOS CON UN PRESUPUESTO DE 140 MIL

DEL GOBIERNO PARROQUIAL TENEMOS 199 MIL DÓLARES

PARA GASTO CORRIENTE 68000 DÓLARES

PARA INVERSIÓN 118 MIL

GRUPOS VULNERABLES 13 MIL DÓLARES

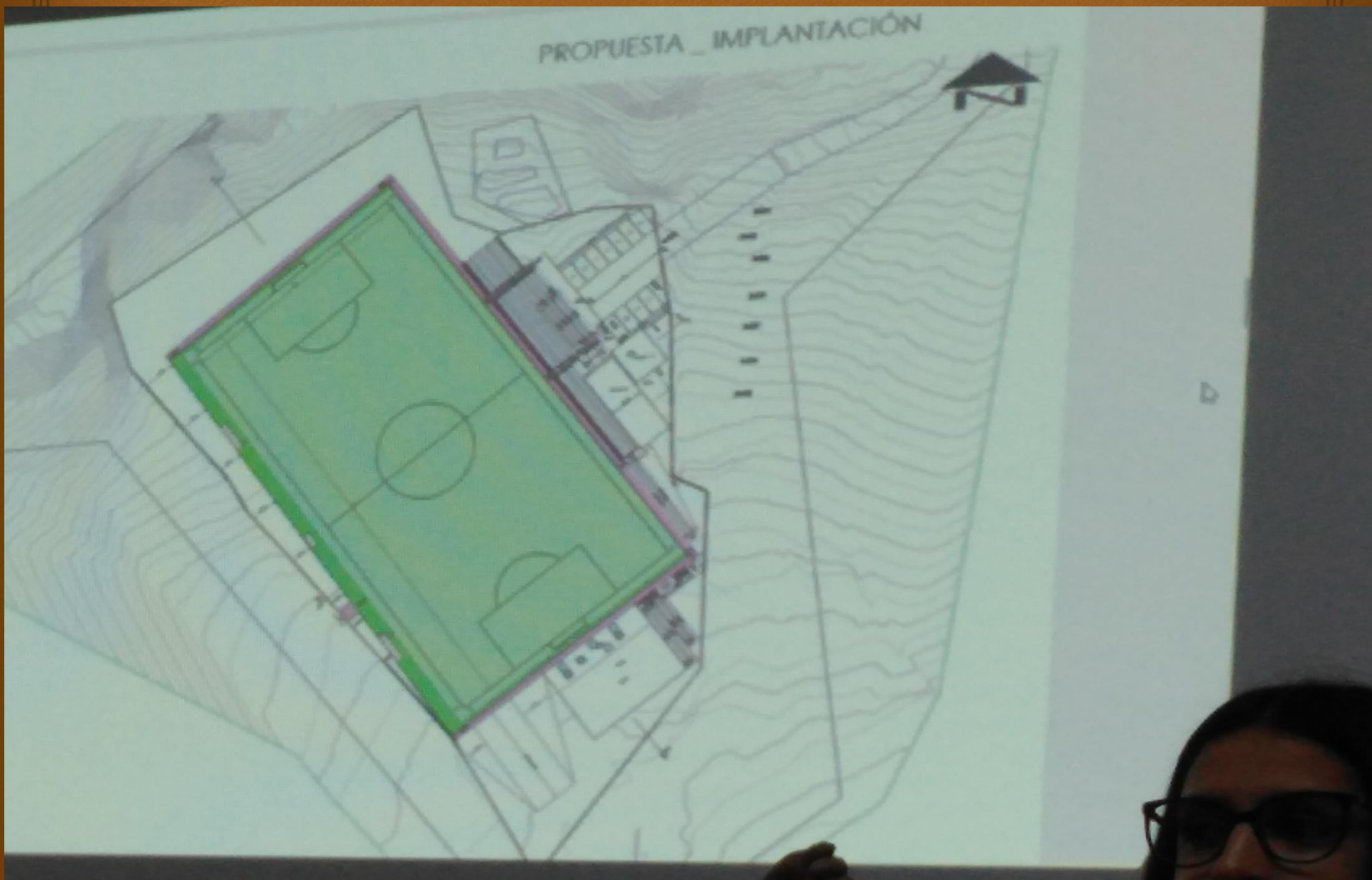
(ESCUELAS PERMANENTES 11.913)

MATERIALES DE BIO SEGURIDAD 2000

TÉCNICA 5000



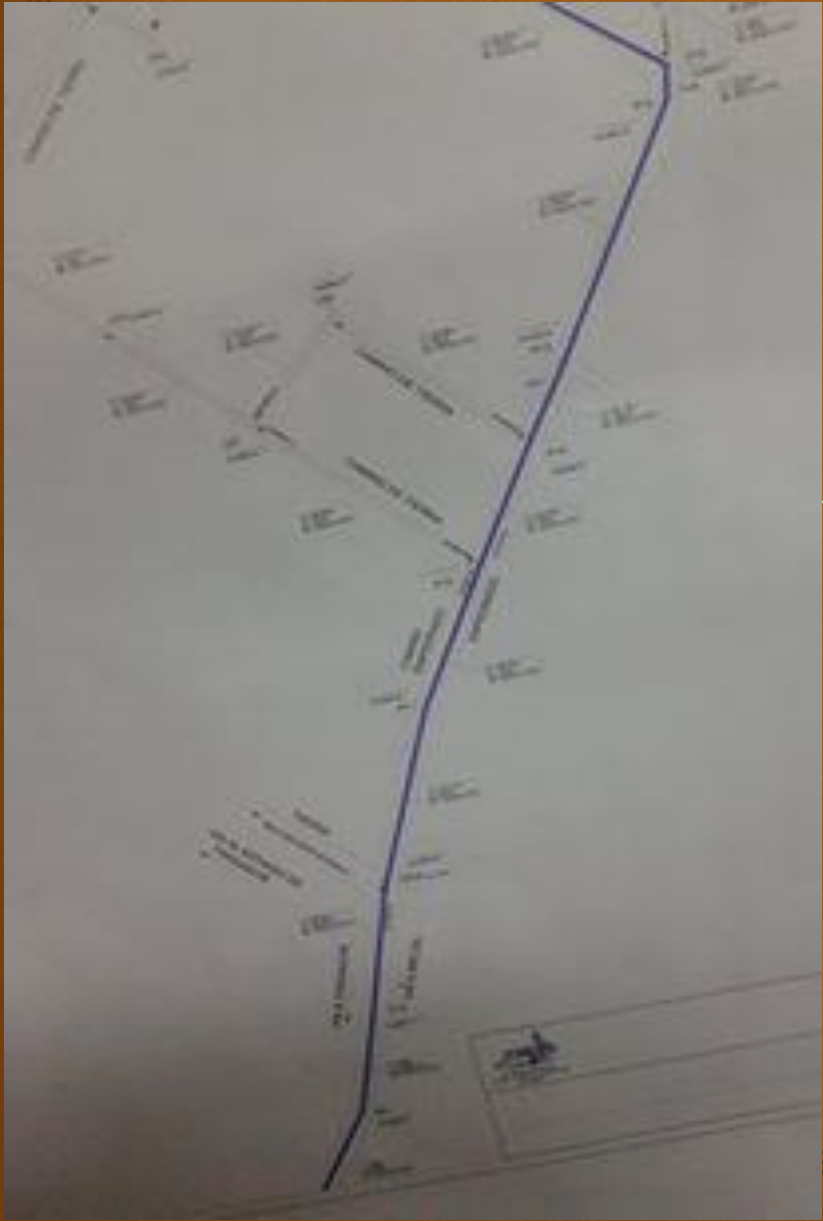
PROYECTO DE RUMICHACA



LUEGO DE LOS PREDIOS LEGALIZADOS PROCEDEMOS A LOS ESTUDIOS DE LOS PLANOS APROBADOS POR EL GADMA



SOCIALIZACION



**OBRA PRIORIZADA CON EL CONCEJO
PROVINCIAL SAN LUIS Y SAN JUAN CON UN
MONTO DE APROXIS. 140 MIL DÓLARES**



OBRA PRIORIZADA CON EL CONCEJO PROVINCIAL SAN LUIS Y SAN JUAN CON UN MONTO DE APROXIS. 140 MIL DÓLARES



**OBRA PRIORIZADA CON EL CONCEJO
PROVINCIAL SAN LUIS Y SAN JUAN CON UN
MONTO DE APROXIS. 140 MIL DOLARES**



VISITA DEL SR PREFECTO AL PROYECTO RUMICHACA, ASFALTADO 70 MIL DÓLARES, ALCANTARILLADO 40 MIL DÓLARES Y ESTADIO CON UN PRESUPUESTO 267 MIL DOLARES



OBRA PRIORIZADA CON EL APOYO DEL
MUNICIPIO, CEDE DE TANGAICHE CON UN
PRESUPUESTO APROXIMA- DE 130 MIL
DÓLARES



OBRA PRIORIZADA CON EL APOYO DEL
MUNICIPIO CEDE DE TANGAICHE CON UN
PRESUPUESTO APROXIMA- DE 130 MIL
DÓLARES



CONSTRUCCIÓN DE LA PRIMERA ETAPA DEL ESTADIO DE RUMICHACA CON UNO PRESUPUESTO INICIAL DE 267 MIL DÓLARES



CONSTRUCCIÓN DEL ESTADIO DE RUMICHACA



CONSTRUCCIÓN DEL ESTADIO DE RUMICHACA



CONSTRUCCIÓN DE LA PRIMERA ETAPA DEL ESTADIO DE RUMICHACA CON UNO PRESUPUESTO INICIAL DE 267 MIL DÓLARES



ESTADIO DE RUMICHACA



ESTADIO DE RUMICHACA



ESTADIO DE RUMICHACA



GRACIAS A TODOS LOS COMPAÑEROS ENCABEZADO POR EL SR VOCAL LCDO SÁNCHEZ CONTINÚAN LAS ESCUELAS PERMANENTE DE FUTBOL Y BASKET CON EL PRESUPUESTO DE LOS GRUPOS VULNERABLES



GRACIAS A TODOS LOS COMPAÑEROS ENCABEZADO POR EL SR
VOCAL LCDO SÁNCHEZ CONTINÚAN LAS ESCUELAS
PERMANENTE DE FUTBOL Y BASKET CON EL PRESUPUESTO DE
LOS GRUPOS VULNERABLES



GRACIAS A TODOS LOS COMPAÑEROS ENCABEZADO POR EL SR VOCAL LCDO SÁNCHEZ CONTINÚAN LAS ESCUELAS PERMANENTE DE FUTBOL Y BASKET CON EL PRESUPUESTO DE LOS GRUPOS VULNERABLES



**GRACIAS A TODOS LOS COMPAÑEROS ENCABEZADO
POR EL SR VOCAL LCDO SÁNCHEZ CONTINÚAN LAS
ESCUELAS PERMANENTE DE FUTBOL Y BASKET CON EL
PRESUPUESTO DE LOS GRUPOS VULNERABLES**



CONTINUAMOS CON EL DEPARTAMENTO DE FISIOTERAPIA DANDO UN GRAN SERVICIO A NUESTRO PUEBLO LOS 10 MIL DÓLARES



CONTINUAMOS CON EL DEPARTAMENTO DE FISIOTERAPIA DANDO UN GRAN SERVICIO A NUESTRO PUEBLO LOS 10 MIL DOLARES



LA ATENCIÓN TAMBIÉN SE LO DA EN LOS HOGARES DE LOS QUE MAS NECESITAN CON UN PRESUPUESTO CON UN PRESUPUESTO DE 10.000



JORNADAS DE VACUNACIÓN



SE APERTURO Y SE AMPLIO LA VÍA EN SHUYURCO CON UN PRESUPUESTO DE 1500 DÓLARES



MINGAS CON LA POBLACIÓN



MINGAS EN LOS DIFERENTES SECTORES



MINGAS EN LOS DIFERENTES SECTORES



MINGAS EN LOS DIFERENTES SECTORES



CON RELACIÓN A SEGURIDAD



REUNIONES DE SEGURIDAD



●○ REDMI NOTE 9
∞ AI QUAD CAMERA



●○ REDMI NOTE 9
∞ AI QUAD CAMERA

REUNIONES DE SEGURIDAD



SEGURIDAD SE RECIBIÓ 2 JUEGOS DE CÁMARAS DE VIDEO VIGILANCIA POR EL GADMA



ADULTOS MAYORES



SE ADECUO UN ESPACIO EXCLUSIVO PARA NUESTROS GRUPOS VULNERABLES



SE ADECUO UN ESPACIO EXCLUSIVO PARA NUESTROS GRUPOS VULNERABLES



ELECCIÓN DE LA REINA DEL ADULTO MAYOR



CONVENIO CON EL MIES CENTROS DE CUIDADO INFANTI



CENTROS DE CUIDADO INFANTI



CONVENIOS CON EL CONCEJO PROVINCIAL



CONVENIOS CON EL CONCEJO PROVINCIAL



ESCUELAS PERMANENTE DE FUTBOL



ESCUELAS PERMANENTE BASKET



EQUIPO DE GAD PICAIHUA CAMPEÓN Y VICE CAMPEÓN



CAPACTACIONES



CAPACTACIONES

A NUESTRAS ASOCIACIONES



CAPACTACIONES

A NUESTRA DEFENSORÍA COMUNITARIA
Y LA VEEDURÍA CIUDADANA



GESTIONES DIFERENTES



GESTIONES DIFERENTES



GESTIONES DIFERENTES



GESTIÓN DEL ALUMBRADO PUBLICO DE MOLLEPAMBA , 10 DE AGOSTO Y RUMICHACA



GESTIÓN DEL ALUMBRADO PUBLICO DE 10 DE AGOSTO RUMICHACA Y MOLLEPAMBA



GESTIONES DIFERENTES CANAL RECOLECTOR TERREMOTO PICAIHUA



REUNIONES CON LOS PRIOSTES Y FUNDADORES DE SAN ISIDRO LABRADOR



SE CREO LAS FERIAS DOMINICALES . CON EL VOCAL DE PRODUCCIÓN ING LUIS CHANGO



EN NUESTRAS EXPO FERIAS EN LAS QUE ESTÁN INCLUIDAS LA ORGANIZACIÓN Y CONTROL DE NUESTRAS FIESTAS EN HONOR A SAN ISIDRO



GESTIONES DIFERENTES

CANAL RECOLECTOR TERREMOTO PICAIHUA
COMO ULTIMO SE ESTA GESTIONANDO LOS PREDIOS PARA EL
CEMENTERIO, PREDIO PARA ESTACIONAMIENTO DEL CENTRO
CÍVICO, PARA EL PARQUE DEL HUMEDAL, MEJORA TU BARRIO



Picaihua



PARAISO DE ARTESANIAS.

LE AGRADECEMOS
POR SU PRESENCIA